

AFO 344 – Beheer printfiles

344.1 Inleiding

Het beheer van circulatiebriefjes stelt u in staat de volgende acties uit te voeren :

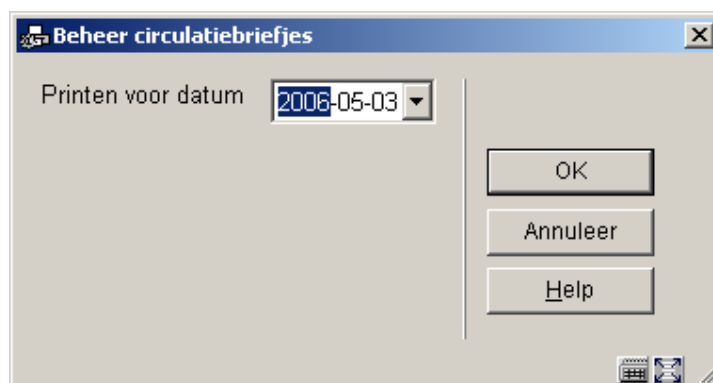
- het verzamelen van alle ontvangen losse nummers van abonnementen die circuleren;
- het manipuleren van het te printen drukbestand (u kunt besluiten bepaalde circulatiebriefjes uit het drukbestand te verwijderen en dus niet te versturen);
- het printen van de circulatiebriefjes;
- het manipuleren van de circulatielijst voor de circulatie van een individueel los nummer (dat wil zeggen een eenmalige aanpassing van de circulatielijst).

Met de laatste optie kunt u een circulatielijst muteren voor een individueel nummer. Hierdoor kunt u bijvoorbeeld eenmalig iemand aan een circulatielijst toevoegen, de standaardvolgorde van de circulanten manipuleren, eenmalig circulanten van de lijst verwijderen, enzovoorts. Zo wordt grote flexibiliteit gecreëerd.

De periodiciteit waarmee circulatiebriefjes worden verstuurd kan door u vrij worden bepaald. Indien gewenst kan dit meerdere keren per dag. De circulatiebriefjes kunnen indien gewenst meerdere keren worden geprint.

344.2 Printfiles voor circulatiebriefjes beheren

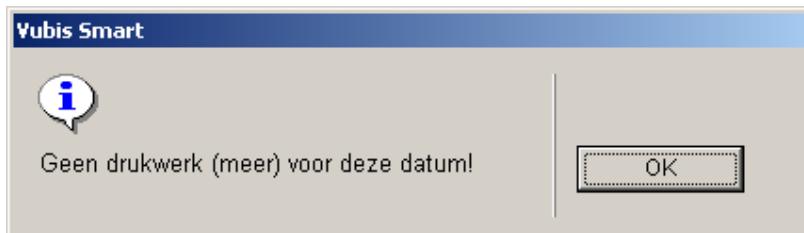
Nadat u AFO 344 hebt gestart, verschijnt een invoerscherm:



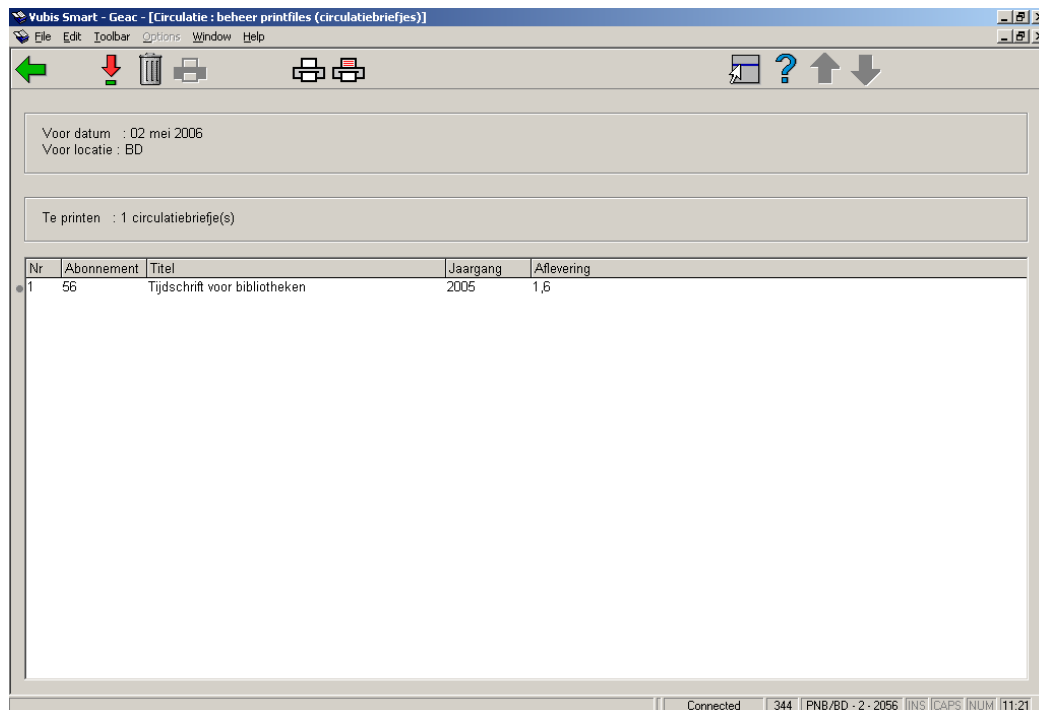
Velden van het scherm

Printen voor datum: Selecteer de gewenste datum uit de dropdown kalender (default is 'vandaag').

Vervolgens doorloopt het systeem het abonnementenbestand en verzamelt de te printen circulatie-briefjes. Afhankelijk van de grootte van dit bestand neemt dit enkele seconden tot enkele minuten in beslag. Als voor de opgegeven datum geen circulatiebriefjes aanwezig zijn, meldt het systeem dit:



Als voor de opgegeven datum circulatiebriefjes te printen zijn, verschijnt een overzichtsscherm:



Kolommen op het scherm

Abonnement: Hier staat het abonnementsnummer.

Titel: Hier staat de titel van het tijdschrift.

Jaargang: Hier staat de jaargang van het tijdschrift.

Aflevering: Hier staat het nummer van de aflevering.

Opties van het scherm

Bekijken circulatielijst (+): Selecteer een circulatiebriefje en kies vervolgens deze optie om de circulatielijst te bekijken. Vervolgens toont het systeem het overzichtsscherm van AFO 342 ('Beheer circulatielijsten'). U kunt de circulatielijst muteren voor de circulatie van dit individuele nummer. Hierdoor kunt u bijvoorbeeld eenmalig iemand aan een circulatielijst toevoegen, de standaardvolgorde van de circulanten manipuleren, eenmalig circulanten van de lijst verwijderen, enzovoorts.

Let op

Als u via deze AFO in AFO 342 komt, beschikt u niet over alle opties die in AFO 342 geldig zijn.

Schrappen uit printbestand (+): Selecteer een circulatiebriefje en kies vervolgens deze optie om het circulatiebriefje uit het printbestand te verwijderen.

Printen vanaf nummer(+): Selecteer een abonnement en kies deze optie om de circulatiebriefjes af te drukken vanaf het geselecteerde abonnement. Het systeem schakelt vervolgens door naar de standaard output procedure.

Printen vanaf eerste nummer: Kies deze optie om alle circulatiebriefjes te printen. Het systeem schakelt vervolgens door naar de standaard output procedure.

Let op

Het adresgedeelte dat wordt afgedrukt op de circulatiebriefjes wordt bepaald door de definities in AFO 482 – Lener Adres SSP Printer Instellingen en Lener Adres Prioriteit Instellingen.

- **Document control - Change History**

Version	Date	Change description	Author
1.0	unknown	Creation Delivered as part of build 17 set	
2.0	April 2007	minor updates	